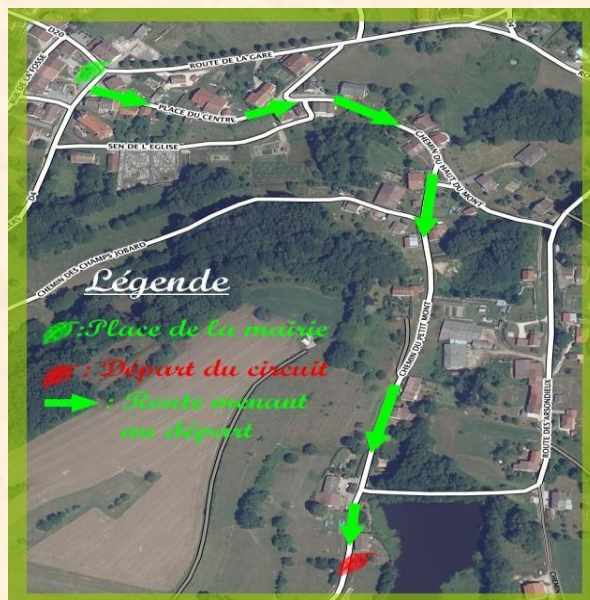


# Le Circuit des Étangs



Point de départ :



**Au Haut-du Mont :**



## Balisage :

Pictogramme, rond bleu et flèche bleue



## Important !:

Tous les étangs que vous allez contempler demeurent privés!. En conséquence, l'abord de ces magnifiques et paisibles plans lacustres comme le franchissement des limites de propriétés attenantes demeurent interdites...Mais, n'ayez crainte, le plaisir des yeux sera complet !...



## EN ROUTE !

Suivez la route comme indiqué sur le panneau de départ. Puis bifurquez sur le 2<sup>ème</sup> chemin qui se présentera à votre gauche !:



Après une petite montée, continuez sur votre droite :





A proximité du hangar, saluez Raymond et Huguette s'ils sont de sorties !:



Au prochain embranchement, prenez à gauche :



Ce chemin sépare 2 champs aux curieux patronymes. Sur votre gauche, les « Champs de la chèvre » : zone cultivée. Sur votre droite, les « Scies Bossées » : prairie beaucoup plus humide.



Un peu plus loin, sur le rebord droit, observez la haie de « Palis ».

Si sa fonction limitatrice est évidente, l'origine de ces petits mégalithes est plus obscure quoique fréquents dans nos campagnes !. D'après « certains », il s'agirait de lutins changés en pierres ne reprenant leur apparence qu'à la pleine lune !...



Poursuivez votre chemin et découvrez ce petit étang creusé dans les années 70:



Au prochain carrefour, continuez tout droit !.



Cette voie est nommée « chemin des Cendrillons ». Sentier féérique à l'ombre de nombreux Hêtres et autres Chênes vous conduisant à un nouvel étang occupant 7 Ha de surface : « Les Harnigaises ».

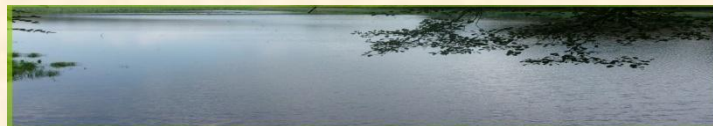


Votre périple vous conduira ensuite jusqu'au hameau des Trémeurs. Au croisement prenez à gauche.



Suivez cette ancienne voie romaine jusqu'à la « Départementale 20 » en passant à proximité du plus vaste étang de votre parcours :

« L'étang des Trémeurs », 17 Ha.



Une fois la départementale atteinte, tournez à gauche :



Soyez prudent !, cette route est très fréquentée! Un peu plus loin, vous longerez le superbe étang des « Falvinfoings » dominé par une ancienne Féculerie et dotée d'une roue à aube du XVIIIème siècle (non visible); vestige d'un glorieux passé industriel et textile Vosgien.





Continuez votre trajet et prenez la première bifurcation à gauche,  
panneau indiquant: « Le Haut du Mont »



Arrivé à la station de pompage, continuez tout droit sur « la route des  
Arsondieux »,



puis suivez le virage à droite...



Vous longez le dernier étang de votre parcours, un charmant plan d'eau  
recouvrant 1 Ha de surface et baptisé « Lhôte ».



Vous n'avez plus qu'à tourner à « sénestre » pour rejoindre le point de départ  
ou à « dextre » pour le centre du village !...