

Le Circuit des Grandes Bornes



Point de départ :

Les Trémeurs :



Au panneau d'information :

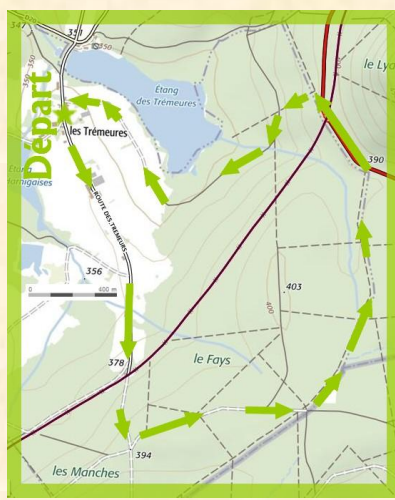


Balisage :

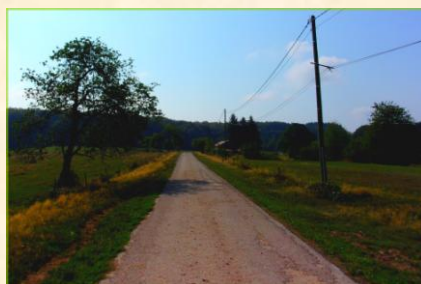
Pictogramme carré rouge + flèche bleue



EN ROUTE !



Depuis le panneau d'information suivez la route goudronnée et imaginez-vous quelques 2000 ans en arrière !; en effet, vous empruntez actuellement une ancienne voie romaine dite « secondaire » reliant Trèves à Besançon !.



Rassurez-vous, Besançon n'est point la destination de votre circuit ! Cette route vous mène à un premier embranchement, continuez tout droit vers la voie ferrée :



Mine de rien, vous avez fait un bon de 18 siècles dans le temps !:le chemin de fer que vous allez traverser fut ouvert en 1863 afin de relier Belfort à Nancy et servait, également, de ligne d'intérêt industriel entre Sarre et St Etienne.

Attention en traversant la voie !



Respectez la signalétique. Si un train arrive, restez derrière la barrière et, à la place de l'actuelle TGV, imaginez la locomotive d'antan tractant des wagons remplis de charbon en partance pour les aciéries Franc-Comtoise !



Poursuivez votre voyage vers le présent...ou presque ! En 1999 exactement. Une tempête ravage nos forêts !, tous les résineux bordant ce chemin se sont couchés sous de violentes bourrasques ; heureusement, une nouvelle forêt est en train d'émerger sous vos yeux !:



En continuant votre ascension, vous rencontrez une croisée des chemins, prenez celui de gauche :



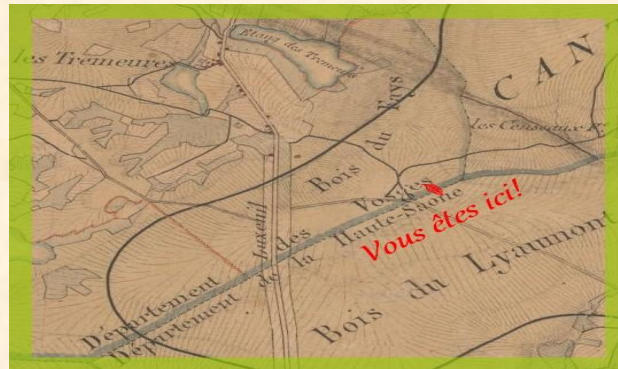
Puis, à la prochaine intersection, à droite toute !!:



Arrivé au premier carrefour, bifurquez à gauche, suivant le carré rouge:



Vous progressez maintenant sur la limite départementale et régionale! Pied gauche dans les Vosges, pied droit en Haute-Saône ; l'un en Lorraine, l'autre en Franche-Comté !:



Frontières jalonnées d'une multitude de bornes à la croix de Lorraine datées du XVIIIème siècle !:



Continuez votre balade jusqu'à ce que vous rencontriez une borne surmontée d'un trait rouge incurvé. Ici, vous êtes à un nouvel embranchement. Tournez à gauche.



Ce sentier vous conduira tout droit vers la départementale :



Franchissez le passage sur rail puis, dans le prolongement de la rambarde, plongez à gauche :



Ensuite, empruntez le premier sentier qui s'offre à nouveau à votre gauche. Au fond du vallon, prenez encore une fois à ...bâbord !. Attention !, une petite partie de ce sentier est fortement humide...pour le plaisir de nos amies les grenouilles !



Après « une petite trotte » à l'ombre de nos futaies, vous voilà arrivé à la sortie de la forêt. Mais, juste avant de la quitter pour rejoindre le chemin champêtre, amusez-vous à chercher, sur votre droite, un majestueux chêne bicentenaire affichant une circonférence de tronc avoisinant les 4m20 !.



Vous n'avez plus qu'à poursuivre le sentier à travers champs, rejoindre la route des Trémours et regagner votre point de départ. La boucle est bouclée !.